

keyTec N-tra

El versátil sistema de llave reversible



Calidad Winkhaus certificada

Tradición combinada con innovación

Desde 1854, Winkhaus lleva dedicándose plenamente a la calidad con total éxito, pues hemos impulsado de forma constante los estándares de calidad para la organización de los accesos con muchas innovaciones. Desde la concepción de ideas hasta la producción de nuestros sistemas de cierre electrónicos y mecánicos, siempre hemos tenido presente el ofrecer la máxima utilidad al cliente. Nuestros productos se desarrollan de manera continua y se adaptan a los últimos avances técnicos. Así se beneficiarán usted y sus clientes de sistemas novedosos y duraderos, "engineered in Germany".

Productos certificados

Los institutos de ensayo internacionales exigen mucho a los sistemas de cierre. Los cilindros de cierre y las llaves de Winkhaus están testados conforme a DIN 18252, EN 1303, EN 15684, VdS 2156, VdS 2386 y SKG NEN 5089.

Altos estándares de calidad

Winkhaus garantiza la elevada calidad de sus productos con una supervisión propia constante. Con una gestión de calidad según la ISO 9001, se asegura el elevado nivel de calidad de nuestros sistemas de cierre a largo plazo, desde las funciones centrales hasta las superficiales. Aparte, institutos de ensayo independientes controlan periódicamente los productos y procesos.

Servicio y asesoramiento

Winkhaus no solo le ofrece inversiones seguras con sistemas de cierre bien estructurados, sino también un servicio especialmente competente en todos los ámbitos: desde la planificación técnica por parte de los ingenieros de Winkhaus con asesoramiento y preparación de las jerarquías de cierre, hasta soporte de marketing para la presentación de los sistemas en las tiendas especializadas. Cómo no, también ofrecemos una entrega rápida.

keyTec N-tra

Crece con sus requerimientos



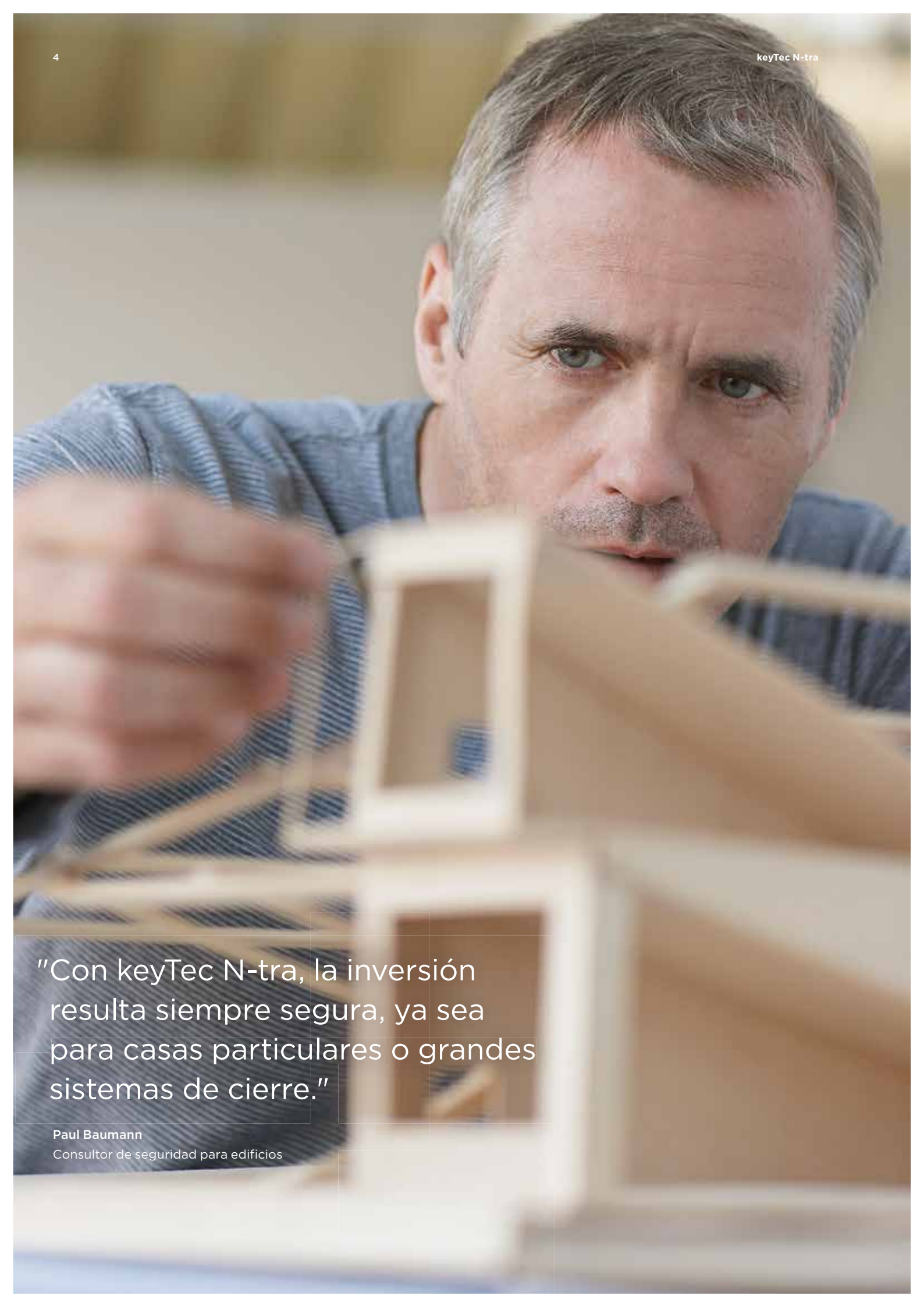
Sistema de llave reversible keyTec

Sistemas de llave reversible para edificios de cualquier tamaño

Ya sea para pequeñas empresas, grandes fábricas, edificios públicos como ayuntamientos, universidades, escuelas o guarderías: allí donde se precise un acceso ordenado y seguro, el sistema de llave reversible keyTec N-tra es la mejor solución.

Así de versátil puede ser la seguridad

Si busca una solución cómoda y segura para su proyecto, el sistema de llave reversible keyTec N-tra es justo lo que necesita. El sistema N-tra permite las más diversas jerarquías de cierre y se puede personalizar según sus requisitos, p. ej. con llaves generales y cilindros centralizados. Con la protección antitaladro y antiganzúa de serie, así como una tarjeta de seguridad adicional para realizar nuevos pedidos de llaves y cilindros, el sistema N-tra le aporta la máxima seguridad. Además la llave ergonómica de alpaca resistente al desgaste es muy cómoda de usar.

A close-up photograph of a middle-aged man with grey hair and a blue sweater, looking intently at a wooden architectural model. The model consists of several rectangular frames made of light-colored wood, arranged in a grid-like structure. The man's expression is focused and serious. The background is blurred, suggesting an indoor setting.

"Con keyTec N-tra, la inversión resulta siempre segura, ya sea para casas particulares o grandes sistemas de cierre."

Paul Baumann
Consultor de seguridad para edificios

Siempre la elección adecuada

keyTec N-tra responde a todas las demandas

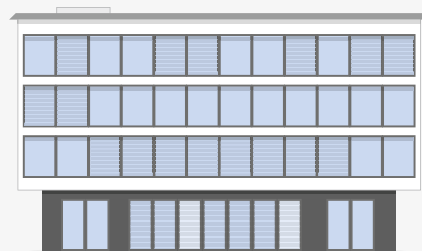
Confort y seguridad para viviendas y pequeñas empresas

Esta exigente tecnología de cierre ya está disponible también para pequeños sistemas de cierre, casas particulares, consultas médicas, tiendas y pequeños negocios. En el uso diario, N-tra también convence ya que, gracias a los cilindros centralizados, solo necesitará una llave para todas las puertas. Con la forma redondeada ergonómica, se ajusta bien a la mano y no daña el bolsillo del pantalón ni el bolso. La llave se puede introducir muy fácilmente gracias a que es reversible y a su geometría simétrica.



Máxima utilidad para empresas medianas

Precisamente en edificios comerciales medianos, edificios de oficinas o también guarderías y colegios, podrá beneficiarse de las posibilidades que presenta keyTec N-tra. Con este sistema pueden obtenerse diferentes jerarquías de cierre. Con su cilindro con leva de giro libre, N-tra responde además a las directivas sobre puertas antipánico que deben emplearse, p. ej., en escuelas. Al usar alpaca resistente al desgaste, la llave resulta muy robusta y duradera.



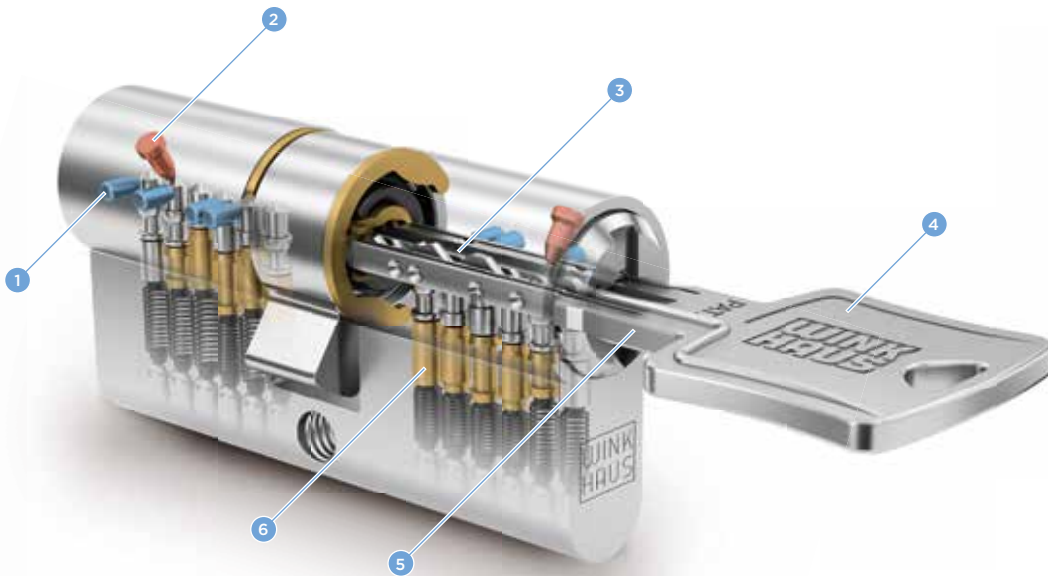
Flexibilidad para grandes empresas

Cuando las empresas crecen y sus instalaciones se expanden, aumentan también las exigencias del sistema de cierre. keyTec N-tra asegura la máxima flexibilidad, ya que el sistema de cierre también puede ampliarse. Sin problemas ni paradas de la actividad, podrá pasar de keyTec N-tra a keyTec N-tra+. Las autorizaciones y jerarquías de cierre pueden así complementarse y ampliarse. Además, el sistema keyTec N-tra+ dispone de más funciones que hacen que el sistema de cierre sea aún más dinámico y fiable.



keyTec N-tra

La solución cómoda para edificios medianos



- | | | |
|------------------------------------|----------------------|----------------------------|
| 1 Pitón de bloqueo lateral | 3 Perfil de aletas | 5 Cuello de llave alargado |
| 2 Pitón de comprobación del perfil | 4 Cabezal ergonómico | 6 6 pitones activos |

keyTec N-tra es la solución ideal para edificios pequeños y medianos. Mediante su punta redondeada y la inserción horizontal, la llave se puede introducir de manera aún más fácil y segura en el cilindro. Gracias al largo cuello de la llave de 13,5 mm, el sistema es óptimo para modernos escudos de protección.

Lista de ventajas de keyTec N-tra

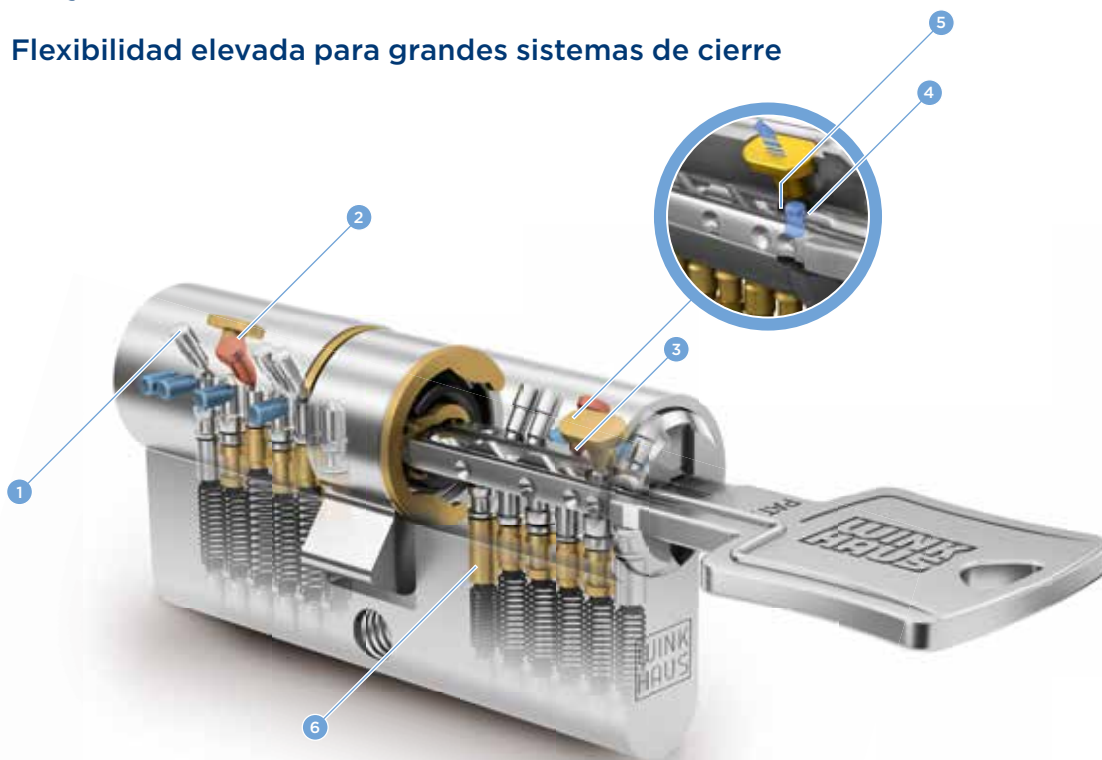
- + 6 grandes pitones con muelle y hasta 8 pitones radiales en dos niveles de cierre
- + Protección antitaladro antibumping y antiganzúa de serie
- + Protección contra manipulación y pitones de comprobación de perfil
- + Sistema patentado
- + Apto para cerrres individuales y sistemas de cierre pequeños y medianos



*en preparación

keyTec N-tra+

Flexibilidad elevada para grandes sistemas de cierre

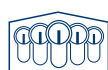


- | | | |
|--|-------------------------------|---------------------|
| 1 Pitón de bloqueo de nivel de cierre superior | 3 Elemento de comprobación | 5 AZE Protection |
| 2 Pitón de comprobación del perfil | 4 Elemento adicional en llave | 6 6 pitones activos |

En grandes edificios con complejas jerarquías de cierre, se optimiza la utilidad del sistema keyTec N-tra+. Cuando las empresas crecen, el sistema protege las inversiones. Incluso durante la actividad normal, las jerarquías de cierre pueden ampliarse sin problemas de keyTec N-tra a keyTec N-tra+, pues solo deben intercambiarse o complementarse los diferentes cilindros y llaves. Gracias a la unidad de comprobación adicional AZE Protection, N-tra+ incrementa la seguridad y flexibilidad.

Lista de ventajas de keyTec N-tra+

- + 6 grandes pitones con muelle y hasta 14 pitones radiales en tres niveles de cierre
- + Protección técnica anticopia
- + Protección óptima gracias a la unidad de comprobación adicional AZE Protection
- + Sistema patentado
- + Apto para grandes sistemas de cierre y flexible para ampliaciones estructurales



*en preparación

Disponible a partir de 1T 2017.

Aug. Winkhaus GmbH & Co. KG
D-48157 Münster

Sede España y Portugal
C/ de la Creativitat, 7
E-08850 Gavà/Barcelona
T + 34 93 633 44 70
F + 34 93 633 44 71

winkhaus@winkhaus.es
www.winkhaus.es