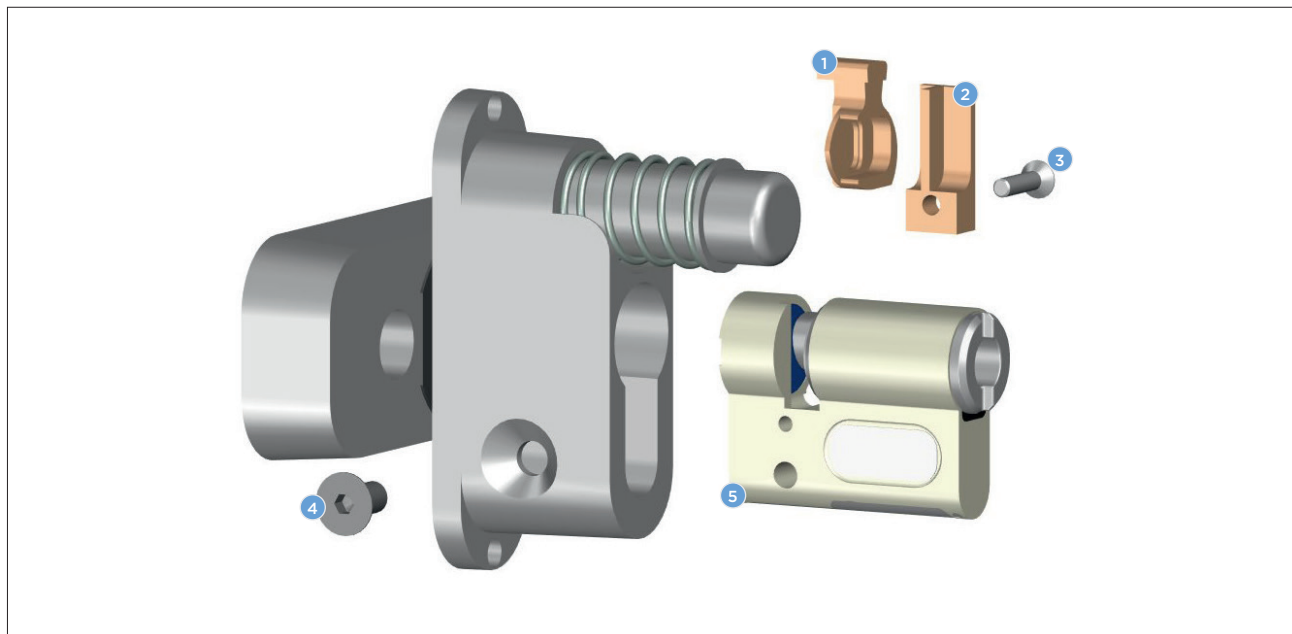


Instrucciones de montaje

Montaje, desmontaje y cambio de pilas BS02/X3



1 Leva

2 Soporte de leva

3 Tornillo M3 x 12

4 Tornillo avellanado M5 x 30

5 Medio cilindro BS02/X3

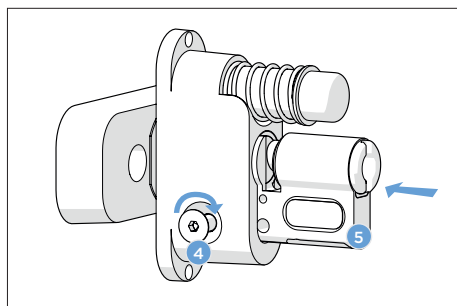


Imagen 1: insertar medio cilindro BS02/X3

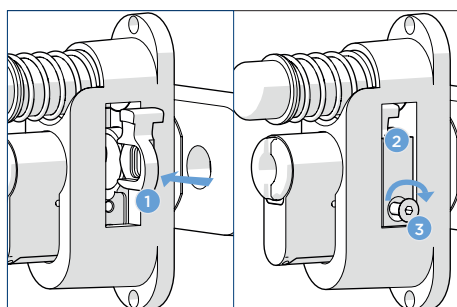


Imagen 2: pasar leva y atornillar soporte de leva

Montaje del BS02/X3 en la manilla de ventana FSB

Requisitos:

- Se ha desmontado la manilla del marco de la ventana
- Se ha desmontado la pieza de la parte inferior de la manilla
- Si lo hay, se ha desmontado el cilindro ya existente (aflojar tornillo avellanado M5, girar la leva con la llave a la posición de las 6:00 horas, extraer el cilindro)

- En el cilindro: Desmontaje del soporte de la leva (2) y de la leva (1) del BS02/X3 aflojando el tornillo (3)
- Insertar el cilindro BS02/X3 (5) en la parte inferior de la manilla y fijar a mano con el tornillo avellanado M5 (4) (consulte la imagen 1)
- Pasar la leva (1) sobre el cilindro BS02/X3 (consulte la imagen 2, izquierda)
- Fijar el soporte de la leva (2) a mano en el cilindro con el tornillo avellanado (3) (consulte la imagen 2, derecha)
- Comprobación del funcionamiento del conjunto:
 - Cerrar el medio cilindro con la llave autorizada
 - Bloquear y desbloquear la manilla de ventana

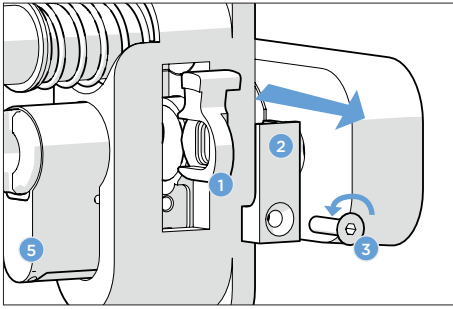


Imagen 3: desmontaje de soporte de leva y leva

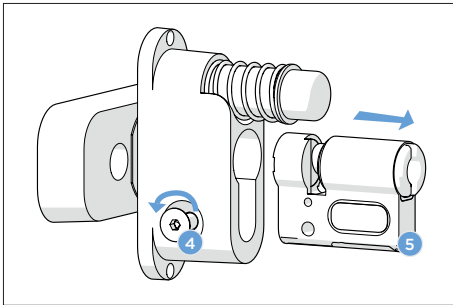


Imagen 4: desmontaje de cilindro

Desmontaje y cambio de pilas

- Desmontaje de la manilla del marco de la ventana
- Desmontaje de la pieza de la parte inferior de la manilla
- Desmontaje del soporte de la letra (2) y de la letra (1) del medio cilindro BS02/X3 (5) aflojando el tornillo avellanado (3) M3 x 12 (consulte la imagen 3)
- Desenroscado del tornillo avellanado M5 (4), desmontaje del cilindro (5) (consulte la imagen 4)
- Para cambiar las pilas, utilizar las instrucciones adjuntas del cambio de pilas