

# keyTec N-tra

Le système de clé réversible polyvalent



## Qualité certifiée de Winkhaus

### Rencontre de la tradition et de l'innovation

Depuis 1854, la maxime de Winkhaus a toujours été de fournir une qualité de pointe, sans faire de compromis mais avec succès, car de nombreuses innovations nous ont toujours permis de poser des jalons de référence dans le domaine du contrôle d'accès. De l'idée initiale à la production de nos systèmes de fermeture électroniques et mécaniques, notre objectif est toujours de garantir le meilleur avantage pour le client. Nos produits évoluent constamment en fonction des derniers progrès techniques. Avec vos clients, vous profitez ainsi toujours de systèmes novateurs et durables - « engineered in Germany ».

### Produits certifiés

Les systèmes de fermeture doivent répondre à de hautes exigences au niveau international. Les cylindres de fermeture et les clés de Winkhaus sont homologués selon les normes et les directives suivantes : DIN 18252, EN 1303, EN 15684, VdS 2156, VdS 2386 et SKG NEN 5089.

### Standards de qualité élevés

Winkhaus assure la haute qualité de ses produits par son propre système de contrôle qualité continu. Certifié selon ISO 9001, notre système de gestion de la qualité garantit durablement le haut niveau de qualité de nos systèmes de fermeture, de la fonction de base à la finition. En supplément, nous soumettons régulièrement nos produits et processus à des contrôles effectués par des instituts d'essai et de contrôle indépendants.

### Compétence et expertise-conseil

Winkhaus vous offre non seulement une bonne sécurité d'investissement avec des systèmes de fermeture parfaitement structurés, mais aussi des services compétents exceptionnels dans tous les domaines : de la planification technique par nos ingénieurs à la mise en service du système, en passant par l'assistance conseil et la mise au point des organigrammes ou encore l'aide au marketing pour les revendeurs spécialisés. Dans ce contexte, assurer des livraisons rapides est pour nous une évidence.

## keyTec N-tra

Évolue en fonctions de vos exigences



Système de clé réversible keyTec N-tra+

### Systèmes de clé réversible pour des projets de toutes tailles

Qu'il s'agisse de petites entreprises ou de grandes installations industrielles, d'établissements publics comme des mairies ou des universités, d'écoles ou de crèches : le système de clé réversible keyTec N-tra est la meilleure solution pour tous les projets qui requièrent un contrôle d'accès fiable et sûr.

### La protection sous le signe de la polyvalence

Si vous recherchez une solution pratique et conviviale pour votre projet, le système de clé réversible keyTec N-tra est la solution idéale. En effet, car N-tra permet de réaliser des organigrammes de fermeture très complexes et, entre autres, des adaptations spécifiques à vos besoins avec passe général et cylindres centraux. La protection anti-perçage et anti-crochetage de série et la carte de sécurité complémentaire pour la commande ultérieure de clés et de cylindres soulignent le haut niveau de protection de N-tra. La clé ergonomique en maillechort très résistant à l'usure offre par ailleurs une excellente commodité d'utilisation.

« keyTec N-tra m'offre toujours une haute sécurité d'investissement – qu'il s'agisse de logements privés ou d'installations de fermeture de grande envergure. »

Paul Baumann  
Projeteur de sécurité de bâtiment

## Always the right choice

### keyTec N-tra répond à toutes les exigences

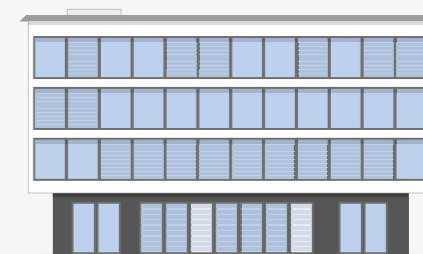
#### Convivialité d'utilisation et sécurité pour logements privés et petites entreprises

Notre technique de fermeture pour de hautes exigences est désormais aussi disponible et abordable pour de petites installations de fermeture dans les logements privés, les cabinets médicaux, les magasins et les petites entreprises. N-tra convainc sur toute la ligne dans l'utilisation quotidienne car, grâce aux cylindres centraux, une seule clé ouvre toutes les portes. Grâce à sa forme ergonomique et arrondie, la clé tient parfaitement dans la main et ménage les poches et les sacs à main. De plus, sa réversibilité et sa géométrie symétrique permettent une insertion particulièrement aisée dans le cylindre.



#### Tout ce qu'il faut pour les entreprises moyennes

keyTec N-tra vous permet de profiter d'une gamme de fonctionnalités complète pour les objets immobiliers professionnels de moyenne envergure, les bâtiments administratifs ou encore les crèches et les écoles. Le système N-tra permet de réaliser divers organigrammes et, avec son cylindre débrayable « à panneton libre », il répond aussi aux exigences des directives pour portes anti-panique, qui sont utilisées dans les écoles, par exemple. L'utilisation de maillechort particulièrement résistant à l'usure rend la clé extrêmement robuste et durable.



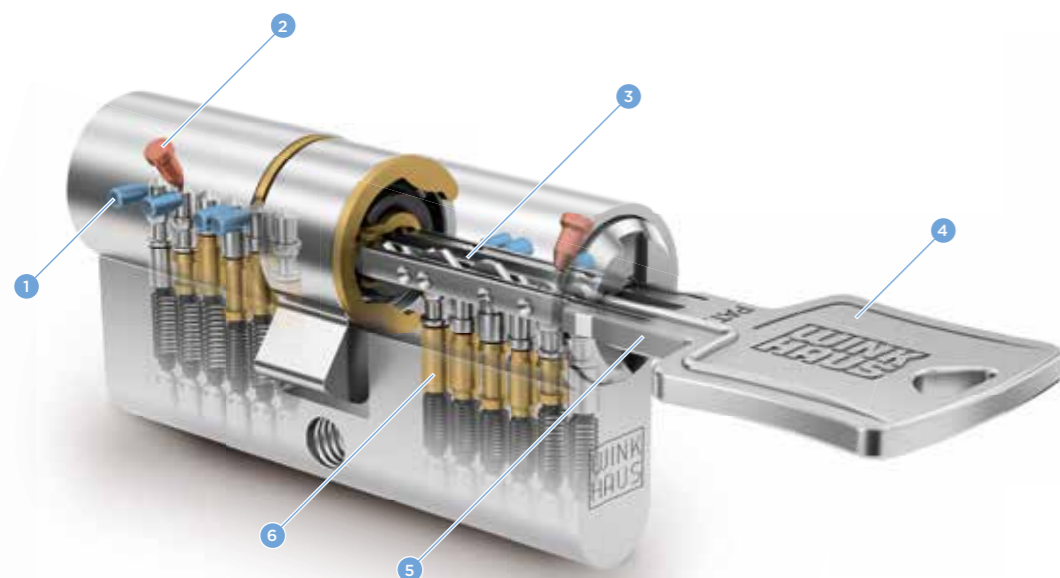
#### Flexibilité pour les grandes entreprises

En cas d'expansion de l'entreprise et d'agrandissement des bâtiments, le système de fermeture doit répondre à de nouvelles exigences. keyTec N-tra offre une flexibilité maximale dans ce domaine en évoluant tout simplement avec l'entreprise. Une mise à niveau de keyTec N-tra sur keyTec N-tra+ s'effectue sans problème et sans interruption de service avec la possibilité de compléter et d'élargir les droits d'accès et les organigrammes. keyTec N-tra+ dispose en outre de fonctionnalités supplémentaires qui rendent le système de fermeture encore plus dynamique et plus fiable.



## keyTec N-tra

La solution conviviale pour les objets immobiliers de moyenne envergure



- 1 Goupille du niveau de fermeture latéral
- 2 Goupille de vérification du profil
- 3 Profil nervuré
- 4 Tête de clé ergonomique
- 5 Embase d'anneau de clé rallongée
- 6 6 goupilles et pistons

keyTec N-tra est la solution idéale pour les objets immobiliers de petite à moyenne envergure. Grâce à sa pointe arrondie et à son système d'insertion horizontale, la clé s'insère encore plus facilement et de manière plus sûre dans le cylindre. Avec une longue embase d'anneau de clé de 13,5 mm, le système convient parfaitement pour les garnitures de sécurité modernes.

### Les avantages de keyTec N-tra en un coup d'œil

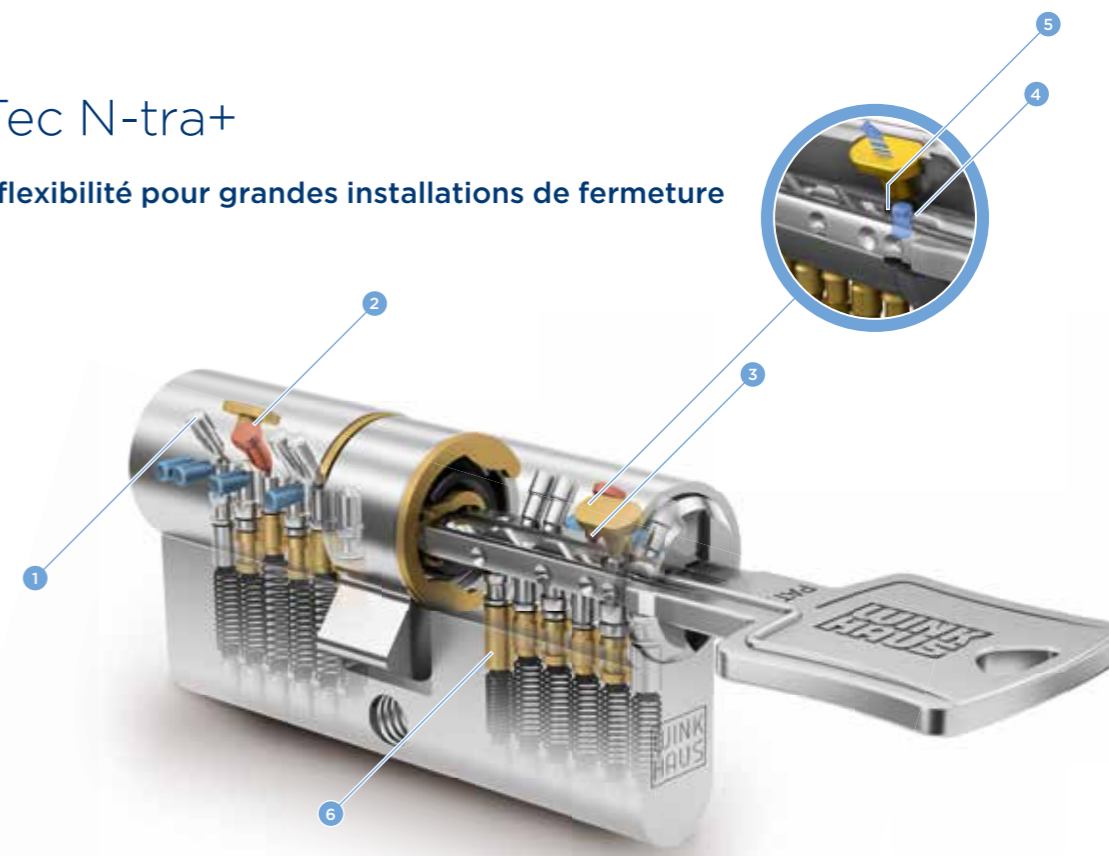
- + 6 goupilles massives sur ressorts et jusqu'à 8 goupilles latérales sur deux niveaux de fermeture
- + Protection anti-perçage et anti-crochetage de série
- + Protection contre les manipulations et fonction de capture
- + Système protégé par brevet
- + Convient pour fermetures individuelles et petites à moyennes installations de fermeture



\*en préparation

## keyTec N-tra+

Haute flexibilité pour grandes installations de fermeture



- 1 Goupille du niveau de fermeture latéral
- 2 Goupille de vérification du profil
- 3 Profil nervuré
- 4 Tête de clé ergonomique
- 5 Embase d'anneau de clé rallongée
- 6 6 goupilles et pistons

Les nombreuses fonctionnalités de keyTec N-tra+ montrent pleinement leur efficacité dans les grands projets avec des organigrammes complexes. La sécurité d'investissement est parfaitement assurée en cas d'expansion de l'entreprise. En effet car, étant donné qu'il suffit seulement de remplacer ou de compléter des cylindres et des clés individuels, les organigrammes peuvent être élargis sans problème et le système keyTec N-tra peut être mis à niveau sur keyTec N-tra+ sans interruption des activités de l'entreprise. N-tra+ offre encore plus de sécurité et de flexibilité, grâce à l'unité de vérification supplémentaire AZE Protection.

### Les avantages de keyTec N-tra+ en un coup d'œil

- + 6 goupilles massives sur ressorts et jusqu'à 14 goupilles latérales sur 3 niveaux de fermeture
- + Technique de protection contre la copie
- + Protection optimale par unité de vérification supplémentaire AZE Protection
- + Système protégé par brevet
- + Convient pour les grandes installations de fermeture - très flexible pour les extensions constructives



\*en préparation

Aug. Winkhaus GmbH & Co. KG

6, Rue de la Maison Rouge - Bâtiment D

France - 77185 Lognes

T + 33 160 951 - 622

F + 33 160 951 - 617

[winkhaus.fr](http://winkhaus.fr)

[info@winkhaus.fr](mailto:info@winkhaus.fr)